

Eisen grasbekleding

dijkontwerp

Peter Boone
Waterschap Vallei en Veluwe

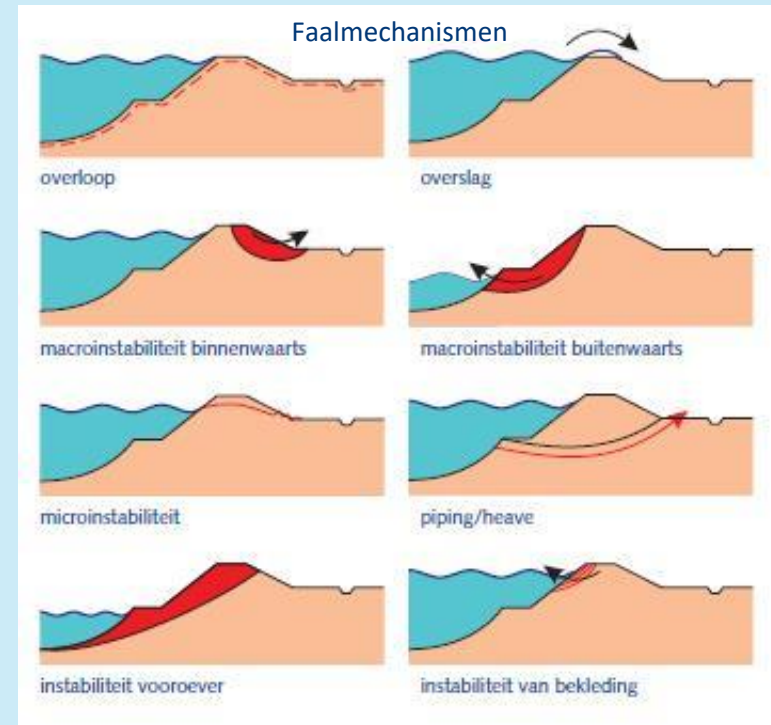
Rol grasbekleding

Een dijk moet water keren

De grasbekleding beschermd het grondlichaam tegen erosie door golven en overslaand water

- Toplaag van klei, goede doorworteling
- Diverse samenstelling en goede bedekking
- Goed inspecteerbaar bij hoogwater

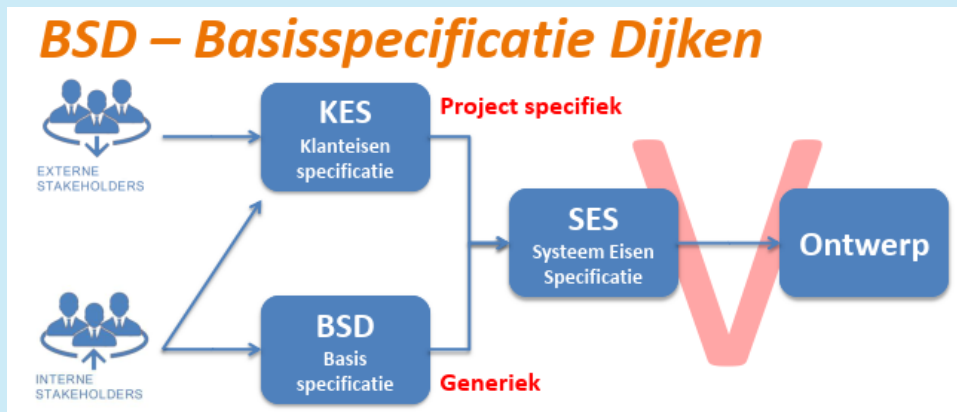
Daar moet de dijk op worden ontworpen.



SE - Basis Specificatie Dijken

Systems Engineering (SE):

- Gestructureerd ontwerpen van de passende oplossing bij de eisen
- Realiseren van de oplossing en aantonen dat deze voldoet
- Opstellen topeisen en onderliggende eisen



Basis Specificatie Dijken

Topeis (gras)bekleding:

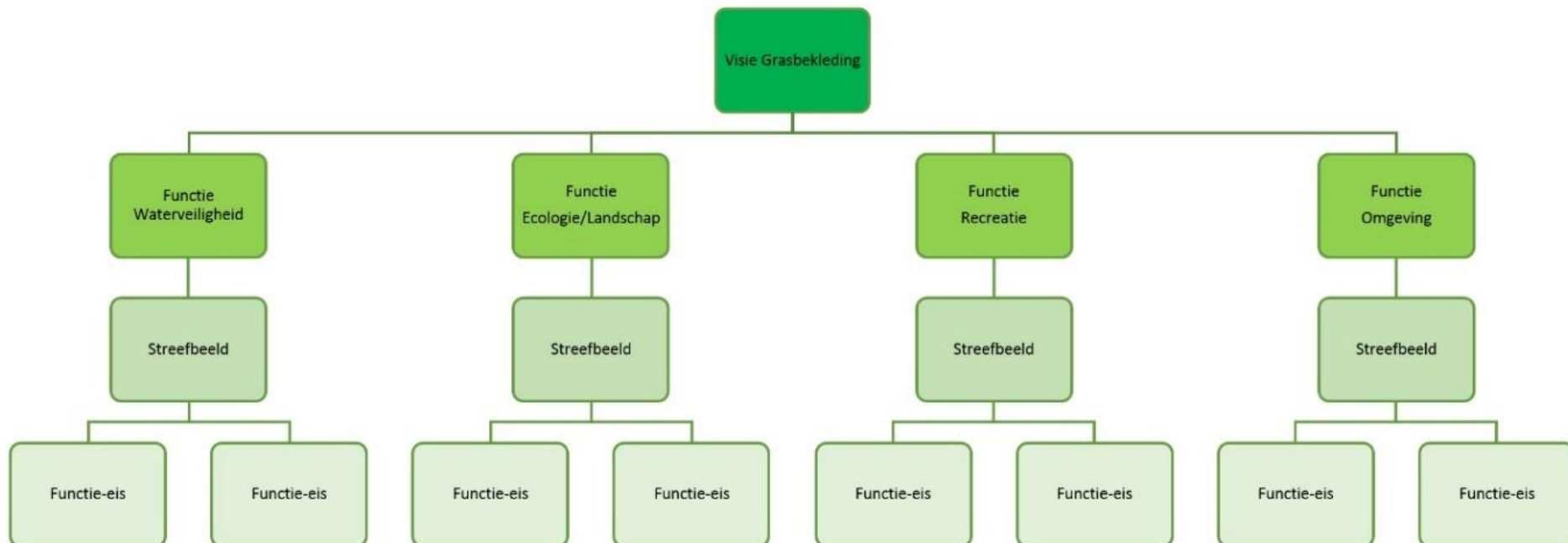
- Erosiebestendige bekleding (samenhang toplaag en grasmatkwaliteit)
- Benodigde kwaliteit obv beoordeling (WBI) of ontwerp (OI 2014)
- WBI gericht op gesloten of open bekleding
- Geen vegetatie samenstelling (onderliggende eisen)



handreikinggrasbekleding.nl

BSD eisen

1. Functionele eisen (wat moet het kunnen?)
2. Aspect eisen (beschikbaarheid, betrouwbaarheid)
- 3. Raakvlak eisen (hoe sluit het aan bij de omgeving) LNC, medegebruik**
3. Systeem eisen (onderdelen van de dijk)
4. Ontwerprandvoorwaarden (stukjes voorgeschreven oplossingen)



Eisen dijkbekleding - Samenvattend

Op meerdere niveau's dus eisen voor grasbekleding

- Functioneel: Erosiebestendigheidseis
- Aspect: Duurzame afzet maaisel
- Raakvlak: Vegetatiesamenstelling, biodiversiteit

- Systeem: Onderhoudsbermen, toplaag samenstelling
- Ontwerprandvoorwaarden: min. taludhelling, breedte berm

Dijk primair voor veiligheid

Aanleg schept omstandigheden, daarna: *beheer*



